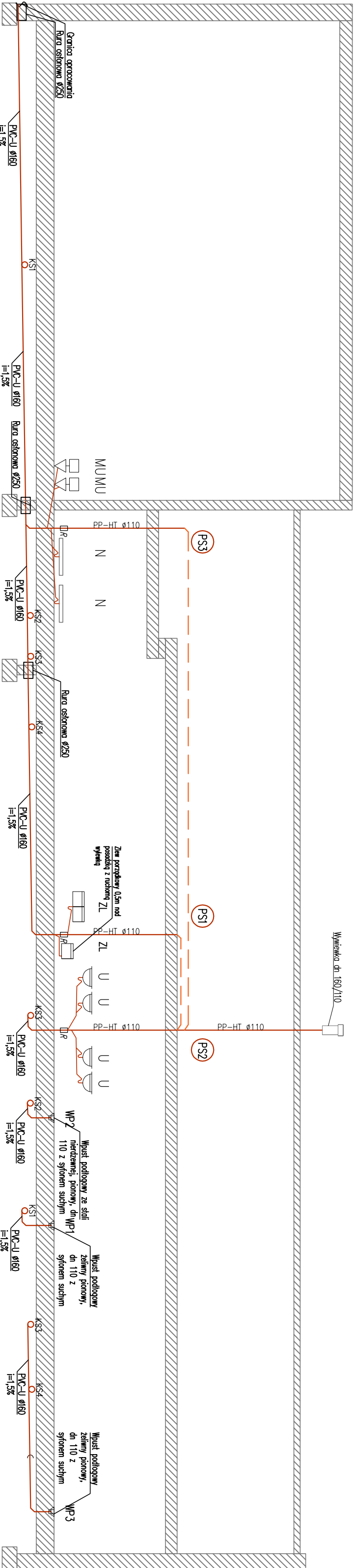


ROZWINIĘCIE INSTALACJI KANALIZACJI SANITARNEJ

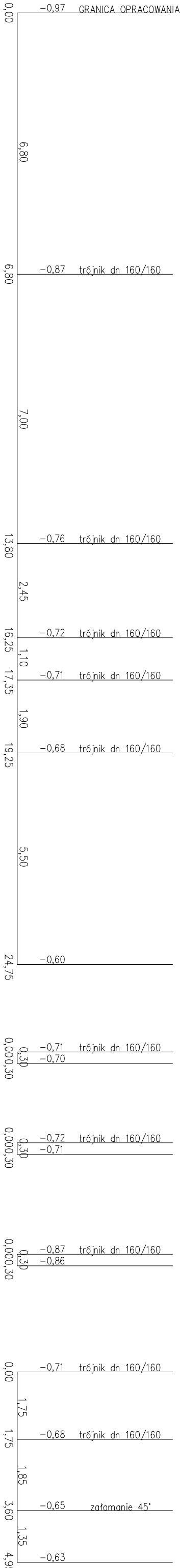


LEGENDA:

- KANALIZACJA SANITARNA
- PROWADZONA POD POSADZKĄ
- ODPWIERZENIE
- PION KANALIZACJI SANITARNEJ
- WPUST
- PION PRZEBIJAJĄCY POSADZKĘ
- PION PRZEBIJAJĄCY STROP
- MATERIAŁ ŚREDNICA
- SPADEK PRZEWODU
- RZEDNA DŁA PRZEWODU
- OD ZERA BUDYNKU

UWAGA:

- Podcięcie do pojedynczych urządzeń sanitarnych:
- dn 40 mm – umywalka
  - dn 50 mm – zlew, natrysk
  - dn 110 mm – miska ustępowa
  - Zbiornice podcięcie: dn 50 mm
  - UM – UMYWALKA
  - MU – MISKA USTĘPOWA
  - N – NATRYSK
  - ZL – ZLEW



Jednostka projektowa:	ECO PROJEKT WALDEMAR PASZKIEWICZ	ECO Projekt Waldemar Paszkiewicz Rycerska 5/60, 20-552 Lublin NIP 712-005-96-72, REGON 430337689
Jednostka projektowa br. sanitarnej:	JI SANIT Inżynierska 9/49, 20-484 Lublin NIP: 714-193-71-84, tel. 506 741 896, e-mail: jozwiak@jisant.pl	JI SANIT JAROSŁAW JÓZWIĄK Inżynierska 9/49, 20-484 Lublin NIP: 714-193-71-84, tel. 506 741 896, e-mail: jozwiak@jisant.pl
Temat	Wewnętrzne instalacje sanitarne dla proj. punktu selektywnej zbiórki odpadów komunalnych	
Adres inwestycji	JEDNOSTKA INWESTYCYJNA 08R-061703-5.0017 KEBŁÓW GMINA PIASKI UL. LUBELSKA 77 21-050 PIASKI	
Inwestor	PROJEKT TECHNICZNY	Date: IX.2024
Stadium	SANITARNA	Skala: 1:100
Branża	ROZWINIĘCIE-INSTALACJA KANALIZACJI SANITARNEJ	Rys nr: S-05
Funkcja	Imię, nazwisko, specjalność	Nr uprawnień
Projektant	mgr inż. Jarosław Józwiak	LUB/0063/PWB/S/17
Spawdzająca	mgr inż. Magdalena Józwiak	LUB/0067/PWB/S/19